

СВЕТОДИОДНАЯ ЛЕНТА

Серия RT-A140-10mm CRI98 24V 20 W/m



20 Вт/м



24 В



CRI95..98



IP20



10.5 мм

ОПИСАНИЕ

- Светодиодная лента RT серии A140 шириной 10 мм, мощностью 20 Вт/м, с повышенным индексом цветопередачи CRI>98, показателем R9>90 (показатель, отражающий точность воспроизведения насыщенного красного цвета), со сниженной долей синего излучения.
- Светодиоды SMD 2835, 140 шт/м, теплого цвета свечения (2700К).
- Применяется в помещениях с высокими требованиями к качеству освещения: музеи, выставочные залы, картинные галереи, торговые помещения, витрины, ответственные участки производства, детские комнаты, объекты, требующие высококачественной передачи цветов и оттенков наравне с естественным источником света.
- Обязательна установка на профиль.
- Поставка под заказ от 300 м.

УГОЛ ИЗЛУЧЕНИЯ




Светодиодные ленты
Высокая цветопередача CRI98
A140 24V 10mm 20 W/m SUN

www.arlight.ru

ПАРАМЕТРЫ

Артикул	037880
Степень пылевлагозащиты	IP20
Тип светодиода	SMD 2835
Плотность светодиодов	140 шт/м
Минимальный отрезок	50 мм
Каналы управления	1 CH (1 канал - Mono)
Гарантия	5 лет

СВЕТОТЕХНИЧЕСКИЕ

Цвет свечения	WARM  Теплый 2700 К
Индекс цветопередачи, CRI	95..98
Угол излучения	120°
Световой поток	1750 лм/м
Световая эффективность	90 лм/Вт

ЭЛЕКТРИЧЕСКИЕ

Напряжение питания	DC 24 В
Максимальная мощность на 1 метр	20 Вт/м
Максимальный потребляемый ток	0.83 А/м

ГАБАРИТНЫЕ

Длина	5000 мм
Ширина	10.5 мм
Высота	2.2 мм
Мин. радиус изгиба	50 мм
Вес упаковки	200 г, пакет (полиэтилен) 5 м

КЛИМАТИЧЕСКИЕ УСЛОВИЯ

Диапазон рабочих температур	-30... 45 °С
-----------------------------	---------------------



СВЕТОДИОДНАЯ ЛЕНТА

RT-A140-10mm CRI98 24V 20 W/m



20 Вт/м



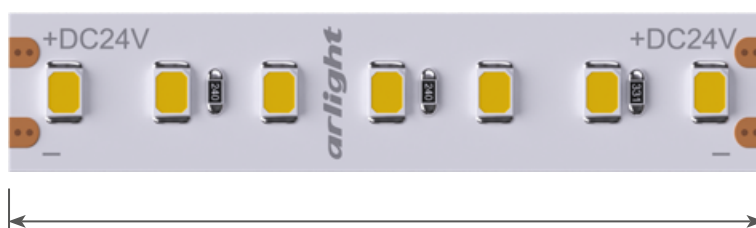
24 В



IP20



CRI95..98



Мин. отрезок 50 мм,
LED SMD 2835 (7 шт)

СЕРИЯ RT-A140-10MM CRI98 24V 20 W/M

Артикул	Цвет свечения	Световой поток	Световая эффективность	CRI	IP	Ширина	Длина
037879	WHITE <input type="checkbox"/> Белый 6000 К	2000 лм/м	103 лм/Вт	95..98	IP20	10.5 мм	5 м
037878	DAY <input type="checkbox"/> Дневной 5000 К	1950 лм/м	100 лм/Вт	95..98	IP20	10.5 мм	5 м
037832	DAY <input type="checkbox"/> Дневной 4000 К	1900 лм/м	97 лм/Вт	95..98	IP20	10.5 мм	5 м
037881	WARM <input type="checkbox"/> Теплый 3500 К	1850 лм/м	95 лм/Вт	95..98	IP20	10.5 мм	5 м
037831	WARM <input type="checkbox"/> Теплый 3000 К	1800 лм/м	92 лм/Вт	95..98	IP20	10.5 мм	5 м
037880	WARM <input type="checkbox"/> Теплый 2700 К	1750 лм/м	90 лм/Вт	95..98	IP20	10.5 мм	5 м



СВЕТОДИОДНАЯ ЛЕНТА

RT-A140-10mm CRI98 24V 20 W/m



20 Вт/м



24 В



IP20



CRI95..98

ОБЯЗАТЕЛЬНЫЕ ТРЕБОВАНИЯ ПО ЭКСПЛУАТАЦИИ



Ознакомьтесь с инструкцией



Отключите питание



Обезжирьте поверхность профиля



Снимите защитную пленку с ленты



Не давите на светодиоды



Рекомендуется пайка для надежности соединения



Допустимые направления и минимальный радиус изгиба ленты



ВНИМАНИЕ! Резка ленты допускается только в обозначенных местах



Не сгибать под острыми углами



Не скручивать



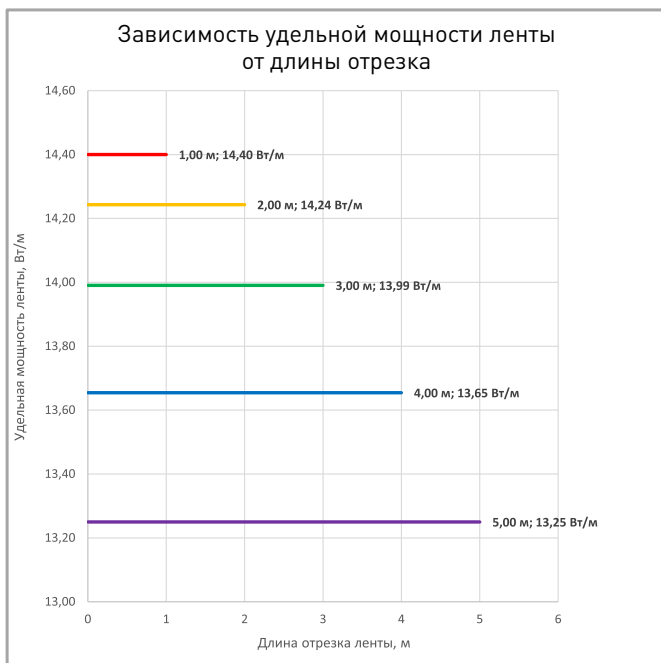
Не растягивать



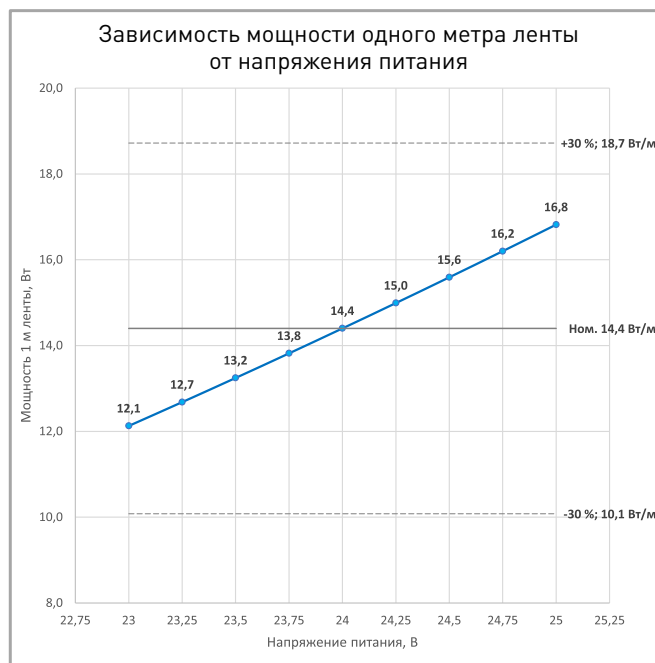
Не сгибать



ПОТРЕБЛЯЕМАЯ МОЩНОСТЬ



Удельная мощность ленты снижается при увеличении длины подключаемого отрезка из-за падения напряжения по длине ленты.



Указаны предельные границы допустимого отклонения напряжения питания ленты.

ВЫБОР ТРЕБУЕМОГО СЕЧЕНИЯ КАБЕЛЯ С МЕДНЫМИ ЖИЛАМИ ДЛЯ СВЕТОДИОДНОЙ ЛЕНТЫ

Длина ленты	Мощн. ленты*	Максимальная длина питающего кабеля с сечением жил**							Подключение лент, использованное при расчете
		2x0.5мм ²	2x0.75мм ²	2x1.5мм ²	2x2.5мм ²	2x4мм ²	2x6мм ²	2x10мм ²	
1 м	18 Вт	8 м	13 м	25 м	42 м	67 м	100 м	167 м	1 x 1 м
2 м	37 Вт	4 м	6 м	13 м	21 м	34 м	50 м	84 м	1 x 2 м
5 м	89 Вт	2 м	3 м	5 м	9 м	14 м	21 м	35 м	1 x 5 м
10 м	178 Вт	-	1 м	3 м	4 м	7 м	10 м	17 м	2 x 5 м
20 м	355 Вт	-	-	-	2 м	3 м	5 м	9 м	4 x 5 м
50 м	888 Вт	-	-	-	-	-	-	3 м	10 x 5 м

* Мощность рассчитана с учетом потерь на кабеле.

** Выбирайте наибольшее сечение кабеля в соответствии с таблицей. Сравните допустимый ток выбранного кабеля и максимальный выходной ток источника питания. Если ток источника питания выше, чем допустимый ток кабеля, требуется обязательная установка предохранителя на входе кабеля во избежание возгорания при возможном коротком замыкании.



СВЕТОДИОДНАЯ ЛЕНТА

RT-A140-10mm CRI98 24V 20 W/m



20 Вт/м



24 В



IP20



CRI95..98

ВЫХОДНАЯ МОЩНОСТЬ ИСТОЧНИКА НАПРЯЖЕНИЯ ДЛЯ ЛЕНТЫ

Для 5 м светодиодной ленты RT-A140-10mm CRI98 24V 20 W/m
выходная мощность источника напряжения должна быть:

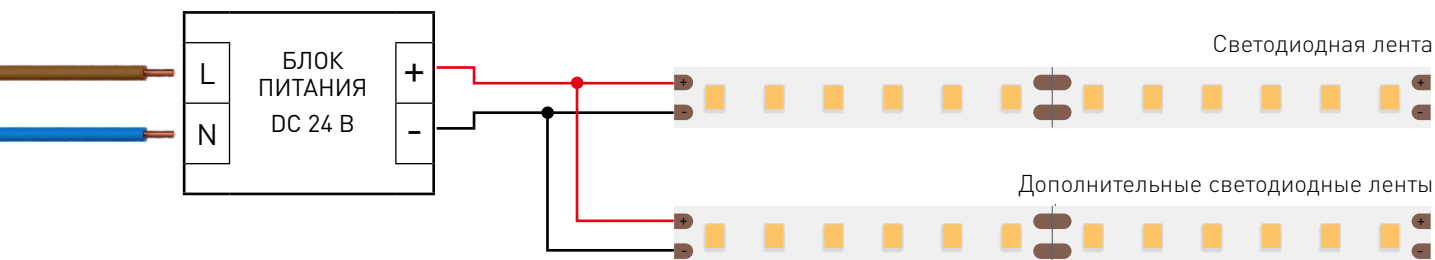
от 125 до 200 Вт

24 В

ПОДКЛЮЧЕНИЕ СВЕТОДИОДНОЙ ЛЕНТЫ



Схема подключения нескольких светодиодных лент с одной стороны



Максимальная длина подключения с одной стороны м



СВЕТОДИОДНАЯ ЛЕНТА

RT-A140-10mm CRI98 24V 20 W/m



20 Вт/м



24 В



IP20

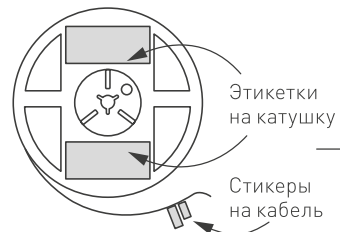


CRI95..98

УПАКОВКА

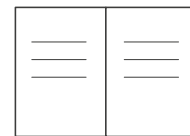


Лента 5 м



Этикетки на катушку

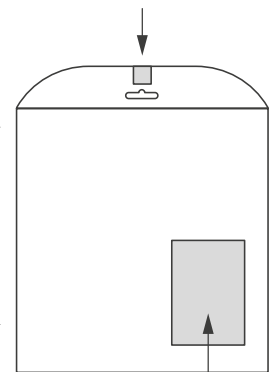
Стикеры на кабель



Инструкция А5

Пакет

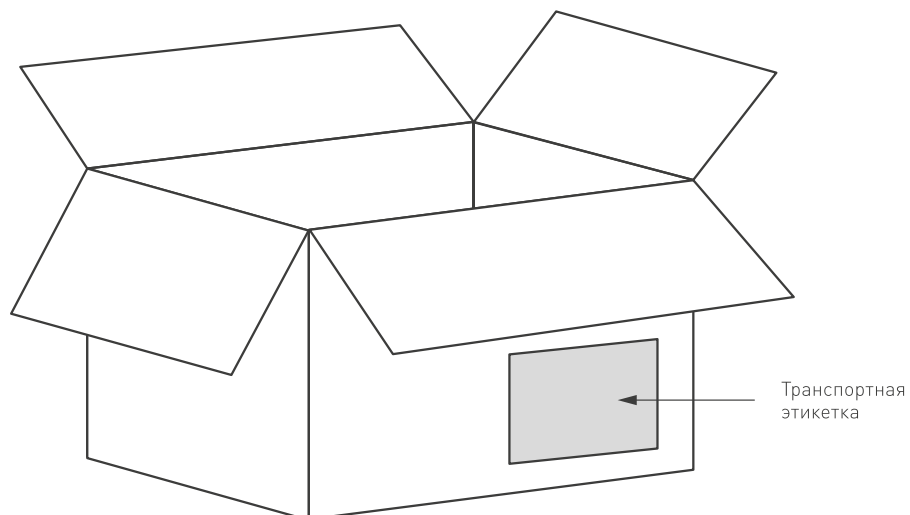
Стикер



Этикетка на пакет

Транспортный короб 700×270×270 мм

60 шт. пакетов внутри



Транспортная этикетка

Пакет (ПОЛИЭТИЛЕН)		5 м
Вес упаковки		200 гр
Вес транспортной коробки		40 кг