

СВЕТОДИОДНАЯ ЛЕНТА

Серия UL-A140-8mm 24V 15 W/m



15 Вт/м



24 В



CRI>90



IP20



8 мм

ОПИСАНИЕ

- Светодиодная высокоэффективная лента UL серии A140 с гарантией 7 лет.
- Напряжение питания 24 В, ширина 8 мм, мощность 15 Вт/м.
- Светодиоды SMD 2835, 140 шт/м, дневного цвета свечения (5000К).
- Высокий индекс цветопередачи CRI>90 обеспечивает точную передачу цветовых оттенков при освещении любых жилых и коммерческих помещений.
- Минимальный отрезок 50 мм (7 светодиодов).
- Предназначена для создания ярких декоративных линий в интерьерах, освещения потолочных ниш, энергоэффективной декоративной подсветки, создания светильников на основе алюминиевого профиля.
- Рекомендуется установка на профиль.

УГОЛ ИЗЛУЧЕНИЯ



Светодиодные ленты
 Универсальные 24V 8-10 мм свыше 10 W/m
 A140 24V 8mm 15 W/m

www.arlight.ru

ПАРАМЕТРЫ

Артикул	053453
Степень пылевлагозащиты	IP20
Тип светодиода	SMD 2835
Плотность светодиодов	140 шт/м
Минимальный отрезок	50 мм
Каналы управления	1 CH (1 канал - Mono)
Гарантия	7 лет

СВЕТОТЕХНИЧЕСКИЕ

Цвет свечения	DAY <input type="checkbox"/> Дневной 5000 К
Индекс цветопередачи, CRI	>90
Угол излучения	120°
Световой поток	1850 лм/м
Световая эффективность	130 лм/Вт

ЭЛЕКТРИЧЕСКИЕ

Напряжение питания	DC 24 В
Максимальная мощность на 1 метр	15 Вт/м
Максимальный потребляемый ток	0.63 А/м

ГАБАРИТНЫЕ

Длина	5000 мм
Ширина	8 мм
Высота	1.2 мм
Мин. радиус изгиба	50 мм
Вес упаковки	167 г, пакет (полиэтилен) 5 м

КЛИМАТИЧЕСКИЕ УСЛОВИЯ

Диапазон рабочих температур	-30... 45 °С
-----------------------------	---------------------



СВЕТОДИОДНАЯ ЛЕНТА

UL-A140-8mm 24V 15 W/m



15 Вт/м



24 В



IP20



CRI>90



Мин. отрезок 50 мм,
LED SMD 2835 (7 шт)

СЕРИЯ UL-A140-8ММ 24V 15 W/M

Артикул	Цвет свечения	Световой поток	Световая эффективность	CRI	IP	Ширина	Длина
046978	WHITE <input type="checkbox"/> Белый 6000 К	1850 лм/м	130 лм/Вт	>90	IP20	8 мм	5 м
053453	DAY <input type="checkbox"/> Дневной 5000 К	1850 лм/м	130 лм/Вт	>90	IP20	8 мм	5 м
046979	DAY <input type="checkbox"/> Дневной 4000 К	1850 лм/м	130 лм/Вт	>90	IP20	8 мм	5 м
046980	WARM <input type="checkbox"/> Теплый 3500 К	1800 лм/м	127 лм/Вт	>90	IP20	8 мм	5 м
046981	WARM <input type="checkbox"/> Теплый 3000 К	1750 лм/м	123 лм/Вт	>90	IP20	8 мм	5 м
046982	WARM <input type="checkbox"/> Теплый 2700 К	1650 лм/м	116 лм/Вт	>90	IP20	8 мм	5 м
053455	WARM <input type="checkbox"/> Теплый 2400 К	1600 лм/м	113 лм/Вт	>90	IP20	8 мм	5 м



СВЕТОДИОДНАЯ ЛЕНТА

UL-A140-8mm 24V 15 W/m



15 Вт/м



24 В



IP20



CRI>90

ОБЯЗАТЕЛЬНЫЕ ТРЕБОВАНИЯ ПО ЭКСПЛУАТАЦИИ



Ознакомьтесь с инструкцией



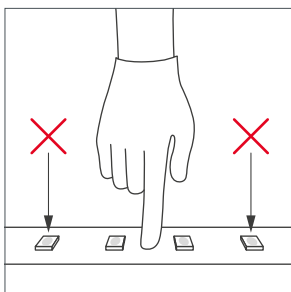
Отключите питание



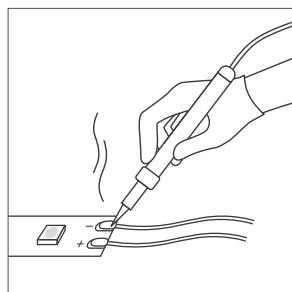
Обезжирьте поверхность профиля



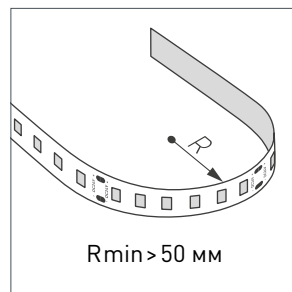
Снимите защитную пленку с ленты



Не давите на светодиоды



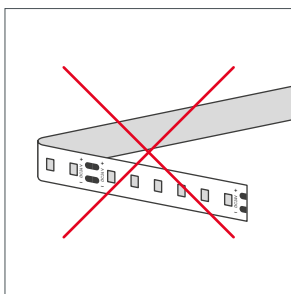
Рекомендуется пайка для надежности соединения



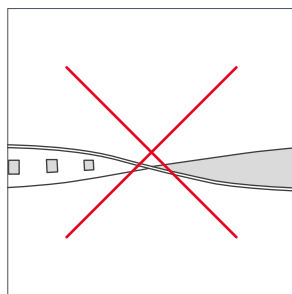
Допустимые направления и минимальный радиус изгиба ленты



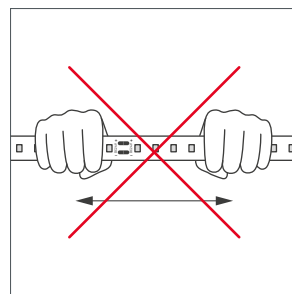
ВНИМАНИЕ! Резка ленты допускается только в обозначенных местах



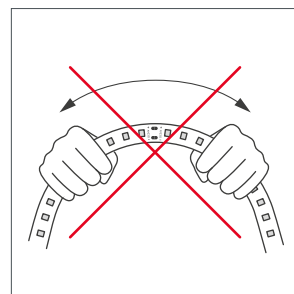
Не сгибать под острыми углами



Не скручивать



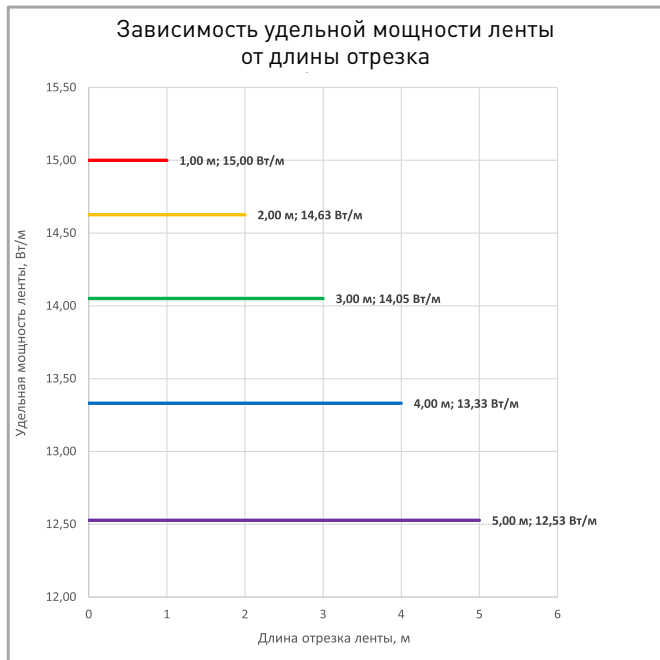
Не растягивать



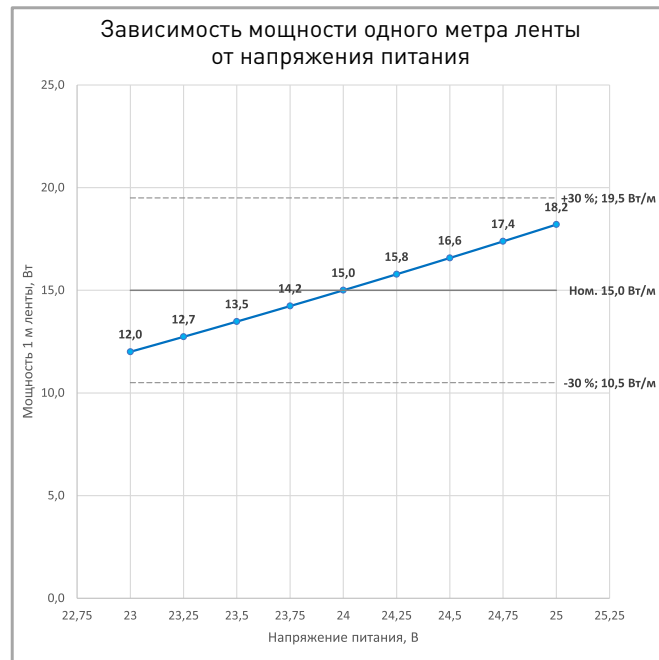
Не сгибать



ПОТРЕБЛЯЕМАЯ МОЩНОСТЬ



Удельная мощность ленты снижается при увеличении длины подключаемого отрезка из-за падения напряжения по длине ленты.



Указаны предельные границы допустимого отклонения напряжения питания ленты.

ВЫБОР ТРЕБУЕМОГО СЕЧЕНИЯ КАБЕЛЯ С МЕДНЫМИ ЖИЛАМИ ДЛЯ СВЕТОДИОДНОЙ ЛЕНТЫ

Длина ленты	Мощн. ленты*	Максимальная длина питающего кабеля с сечением жил**							Подключение лент, использованное при расчете
		2x0.5мм ²	2x0.75мм ²	2x1.5мм ²	2x2.5мм ²	2x4мм ²	2x6мм ²	2x10мм ²	
1 м	14 Вт	11 м	17 м	33 м	55 м	88 м	132 м	220 м	1 x 1 м
2 м	27 Вт	6 м	8 м	17 м	28 м	45 м	68 м	113 м	1 x 2 м
5 м	58 Вт	3 м	4 м	8 м	13 м	21 м	32 м	53 м	1 x 5 м
10 м	117 Вт	1 м	2 м	4 м	7 м	11 м	16 м	26 м	2 x 5 м
20 м	233 Вт	-	1 м	2 м	3 м	5 м	8 м	13 м	4 x 5 м
50 м	583 Вт	-	-	-	-	2 м	3 м	5 м	10 x 5 м

* Мощность рассчитана с учетом потерь на кабеле.

** Выбирайте наибольшее сечение кабеля в соответствии с таблицей. Сравните допустимый ток выбранного кабеля и максимальный выходной ток источника питания. Если ток источника питания выше, чем допустимый ток кабеля, требуется обязательная установка предохранителя на входе кабеля во избежание возгорания при возможном коротком замыкании.



СВЕТОДИОДНАЯ ЛЕНТА

UL-A140-8mm 24V 15 W/m



15 Вт/м



24 В



IP20



CRI>90

ВЫХОДНАЯ МОЩНОСТЬ ИСТОЧНИКА НАПРЯЖЕНИЯ ДЛЯ ЛЕНТЫ

Для 5 м светодиодной ленты UL-A140-8mm 24V 15 W/m
выходная мощность источника напряжения должна быть:

от 94 до 150 Вт

24 В

ПОДКЛЮЧЕНИЕ СВЕТОДИОДНОЙ ЛЕНТЫ



Схема 1: подключение нескольких светодиодных лент с одной стороны



Максимальная длина подключения с одной стороны 5 м

Схема 2: подключение нескольких светодиодных лент с двух сторон

РЕКОМЕНДУЕМОЕ ПОДКЛЮЧЕНИЕ ДЛЯ ОБЕСПЕЧЕНИЯ РАВНОМЕРНОГО СВЕЧЕНИЯ ЛЕНТЫ ПО ВСЕЙ ДЛИНЕ



Максимальная длина подключения с двух сторон 5 м



СВЕТОДИОДНАЯ ЛЕНТА

UL-A140-8mm 24V 15 W/m



15 Вт/м



24 В



IP20

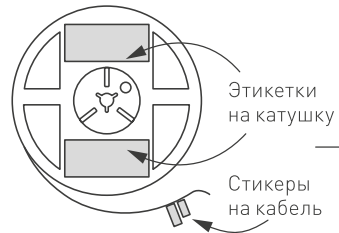


CRI>90

УПАКОВКА



Лента 5 м



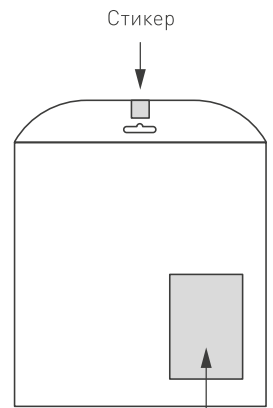
Этикетки на катушку

Стикеры на кабель



Инструкция А5

Пакет



Стикер

Этикетка на пакет

Транспортный короб 410×410×260 мм

60 шт. пакетов внутри



Транспортная этикетка

Пакет (ПОЛИЭТИЛЕН)		5 м
Вес упаковки		167 гр
Вес транспортной коробки		33.33 кг