

Электронная документация

СВЕТОДИОДНЫЕ ЛЕНТЫ

Серия COB-X544-8mm 24V 11 W/m



CRI > 90



24 В



11 Вт/м



544 LED

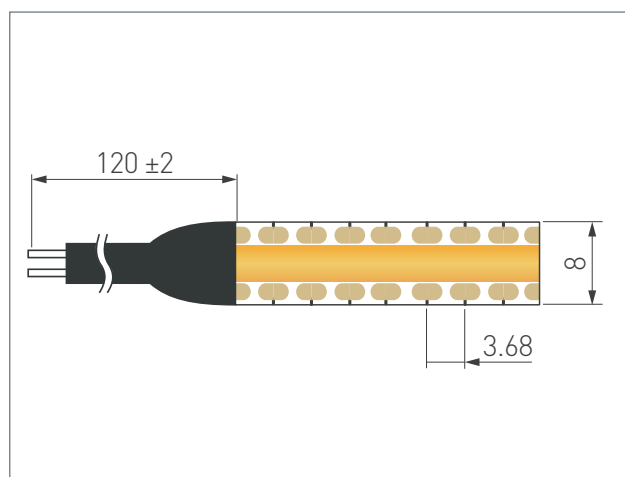
ЦВЕТОВАЯ ТЕМПЕРАТУРА



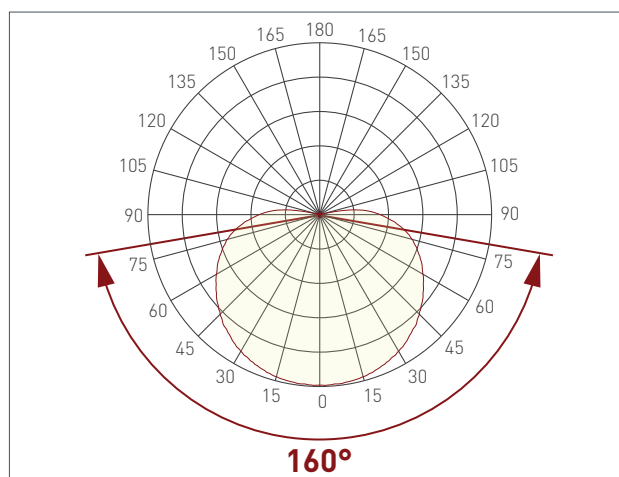
ОПИСАНИЕ

- ▶ Для качественной декоративной подсветки: свободная резка позволяет получить отрезок любой длины.
- ▶ Для подсветки мебельных полок, ниш, сложных архитектурных форм.

КОНСТРУКТИВНЫЙ ЧЕРТЕЖ



УГОЛ ИЗЛУЧЕНИЯ



ТИП ГЕРМЕТИЗАЦИИ

Сечение	
Габариты ШxВ (мм)	8x1.6
Степень IP	IP20

СВЕТОДИОДНЫЕ ЛЕНТЫ

Серия COB-X544-8mm 24V 11 W/m



CRi > 90



24 В



11 Вт/м



544 LED



СВЕТОТЕХНИЧЕСКИЕ ПАРАМЕТРЫ

Ширина 8 мм



IP20



Артикул*	Цветовая температура (К)/ Цвет свечения	Световой поток [лм/м]	Световая эффективность [лм/Вт]
043412	6000	600	63
043416	4000	630	66
043415	3500	600	63
043414	3000	550	57
043413	2700	550	57

* Дополнение к артикулу в скобках, например, (1), (2), (B) означает наличие модификаций товара.

Модификации отличаются незначительными улучшениями, не влияющими на основные свойства, параметры и внешний вид товара. Допускается прямая замена модификаций на основной артикул или наоборот без каких-либо условий.

СВЕТОДИОДНЫЕ ЛЕНТЫ

Серия COB-X544-8mm 24V 11 W/m



CRI > 90



24 В



11 Вт/м

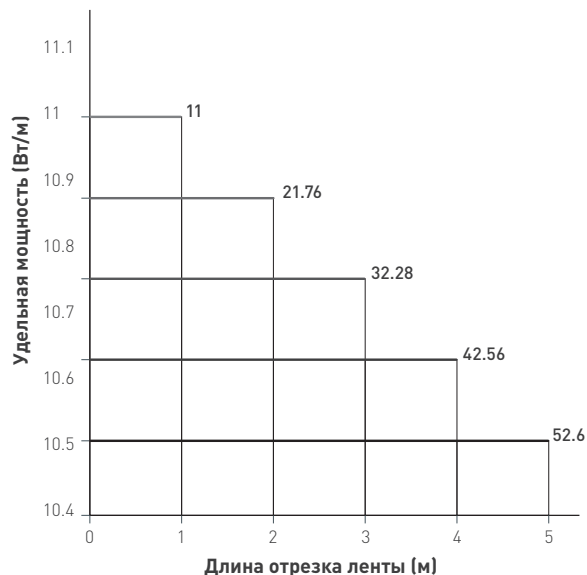


544 LED



ПОТРЕБЛЯЕМАЯ МОЩНОСТЬ

Зависимость удельной мощности ленты от длины отрезка*

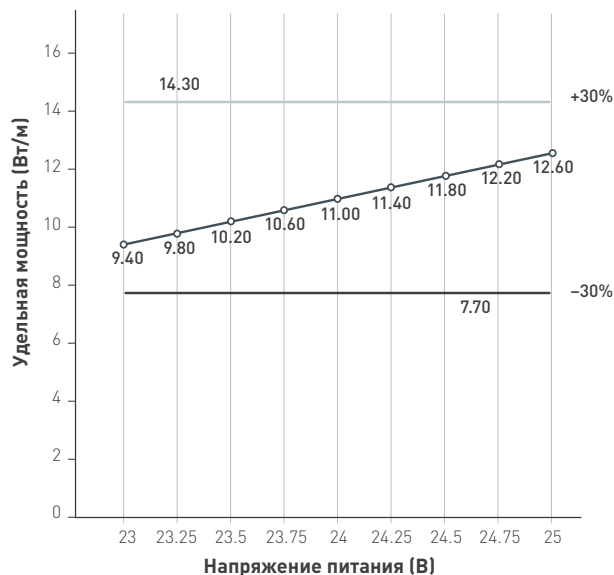


*Удельная мощность ленты снижается при увеличении длины подключаемого отрезка из-за падения напряжения по длине ленты.

Отрезок (м)	5	4	3	2	1
Удельная мощность (Вт/м)	10.52	10.64	10.76	10.88	11
Полная мощность (Вт)	52.6	42.56	32.28	21.76	11

* Потребляемая мощность ленты, приведенная к 1 метру.

Зависимость удельной мощности ленты от напряжения питания*



Указаны предельные границы допустимого отклонения питания ленты

	Удельная мощность (Вт/м)
	Верхний предел <30%
	Нижний предел >-30%

ВЫБОР ТРЕБУЕМОГО СЕЧЕНИЯ КАБЕЛЯ С МЕДНЫМИ ЖИЛАМИ ДЛЯ СВЕТОДИОДНОЙ ЛЕНТЫ

Длина ленты	Мощность ленты	Тип кабеля / Максимально допустимый ток для кабеля по ПУЭ						
		2×0.5 мм ² Макс. 8 А	2×0.75 мм ² Макс. 12 А	2×1.5 мм ² Макс. 18 А	2×2.5 мм ² Макс. 25 А	2×4 мм ² Макс. 32 А	2×6 мм ² Макс. 40 А	2×10 мм ² Макс. 55 А
1 м	11 Вт	15 м	22 м	45 м	75 м	121 м	181 м	303 м
2 м	22 Вт	7 м	11 м	22 м	37 м	60 м	90 м	151 м
5 м	55 Вт	3 м	4 м	9 м	15 м	24 м	36 м	60 м
10 м	110 Вт	1 м	2 м	4 м	7 м	12 м	18 м	30 м
20 м	220 Вт	—	1 м	2 м	3 м	6 м	9 м	15 м
50 м	550 Вт	—	—	—	1 м	1 м	2 м	3 м



Выбирайте наибольшее сечение кабеля в соответствии с таблицей. Сравните допустимый ток выбранного кабеля и максимальный выходной ток источника питания. Если ток источника питания выше, чем допустимый ток кабеля, требуется обязательная установка предохранителя на входе кабеля, во избежание возгорания при возможном коротком замыкании.

СВЕТОДИОДНЫЕ ЛЕНТЫ

Серия COB-X544-8mm 24V 11 W/m



CRi > 90



24 В



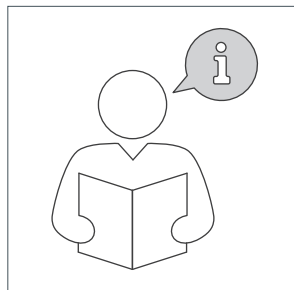
11 Вт/м



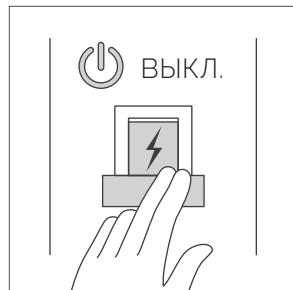
544 LED



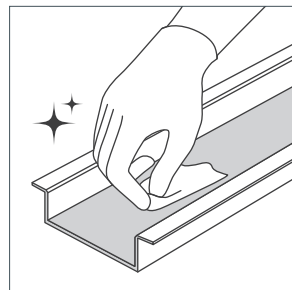
ОБЯЗАТЕЛЬНЫЕ ТРЕБОВАНИЯ И РЕКОМЕНДАЦИИ ПО ЭКСПЛУАТАЦИИ



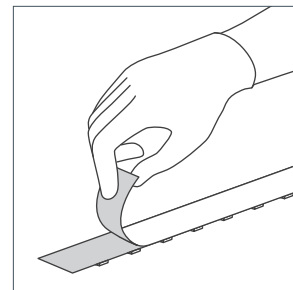
Ознакомьтесь
с инструкцией



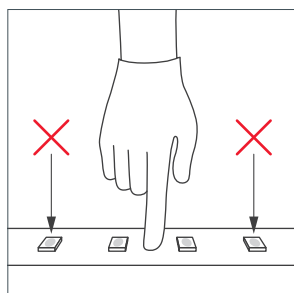
Отключите питание



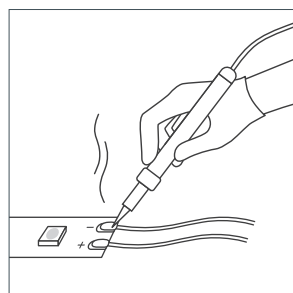
Обезжирьте поверхность



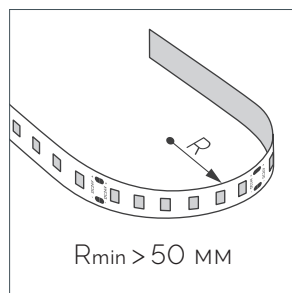
Снимите защитную
пленку



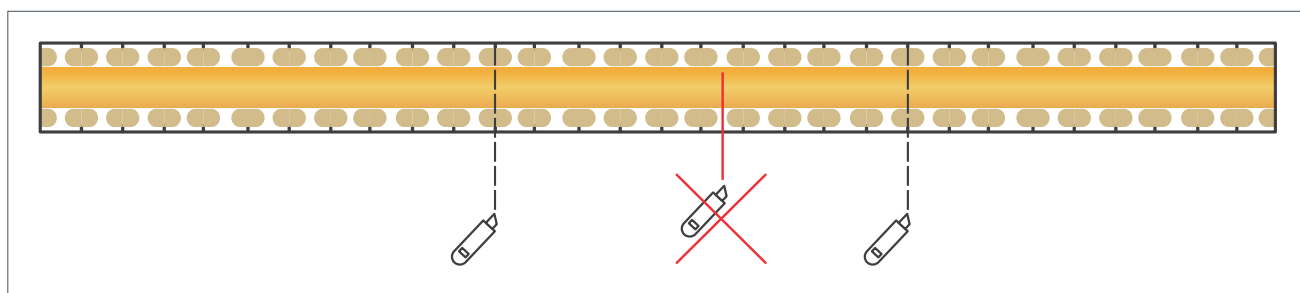
Не давите
на светодиоды



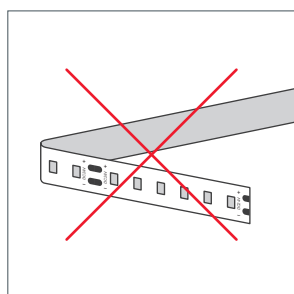
Рекомендуется пайка
для надежности
соединения



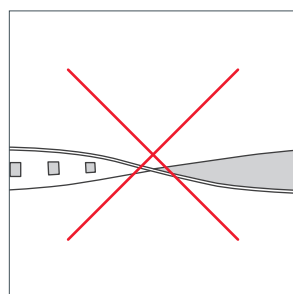
Допустимые направления
и минимальный радиус
изгиба ленты



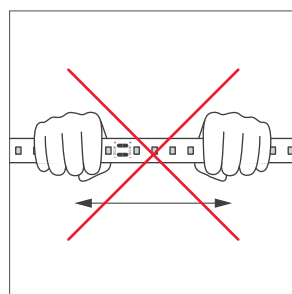
ВНИМАНИЕ! Резка ленты допускается только в обозначенных местах.



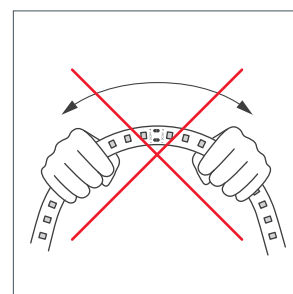
Не сгибать
под острыми углами



Не скручивать



Не растягивать



Не сгибать

СВЕТОДИОДНЫЕ ЛЕНТЫ

Серия COB-X544-8mm 24V 11 W/m



CRI > 90



24 В



11 Вт/м



544 LED



ПОДКЛЮЧЕНИЕ СВЕТОДИОДНОЙ ЛЕНТЫ



Отрезок светодиодной ленты.

Формула расчета мощности блока питания

$$P_{\text{БП}} = P \times L + P_3$$

$P_{\text{БП}}$ — мощность блока питания (Вт)

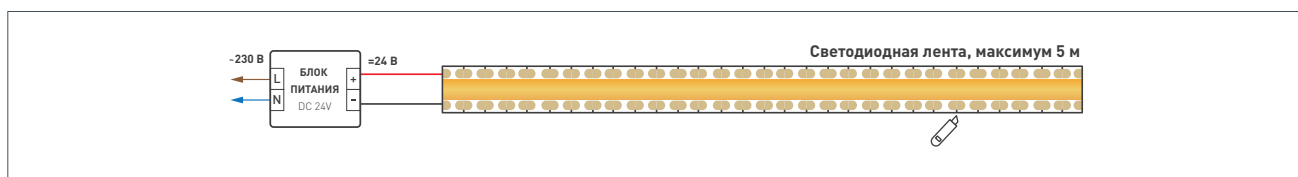
L — длина ленты (м)

P — мощность 1 м ленты (Вт)

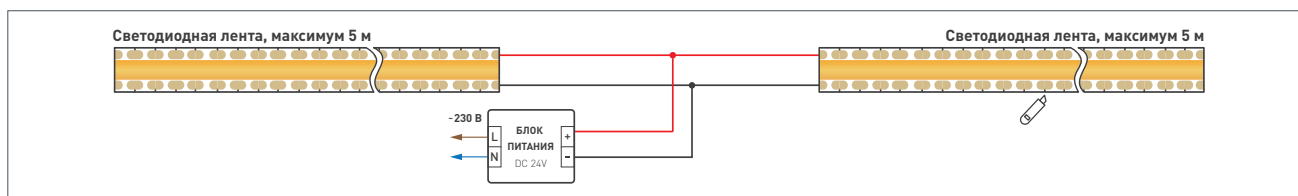
P_3 — запас мощности >20% (Вт)

Схема подключения светодиодных лент

Подключение одной светодиодной ленты с одной стороны.



Подключение двух светодиодных лент с одной стороны.



Подключение более двух светодиодных лент с одной стороны.



Подключение двух светодиодных лент с двух сторон.



СВЕТОДИОДНЫЕ ЛЕНТЫ

Серия COB-X544-8mm 24V 11 W/m



CRi > 90



24 В



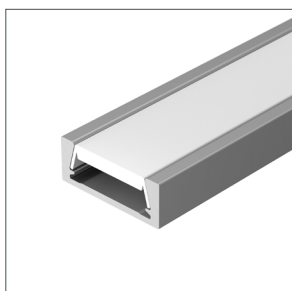
11 Вт/м



544 LED



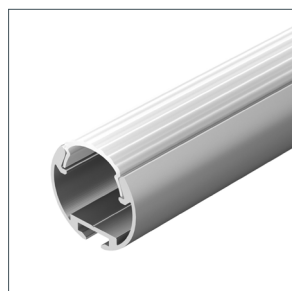
СОПУТСТВУЮЩИЕ ТОВАРЫ



044541 | Профиль
MIC-M-2000 ANOD



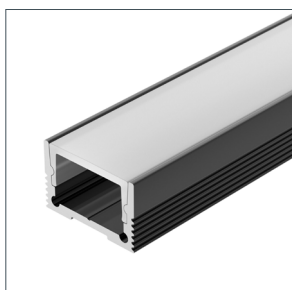
040019 | Профиль
MIC-FS-2000 ANOD BLACK



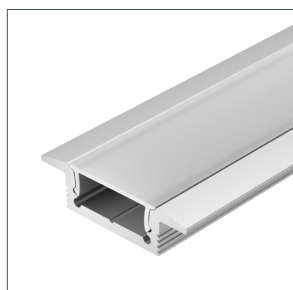
025482 | Профиль
ROUND-D18-2000 ANOD



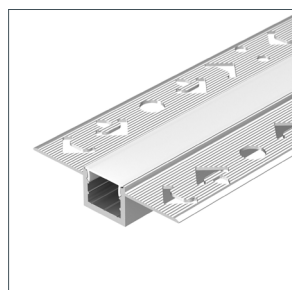
037111 | Профиль
SL-SLIM-H7-2000 WHITE



037112 | Профиль
SL-SLIM20-H13-2000 BLACK



023717 | Профиль
SL-SLIM-H7-F25-2000 ANOD



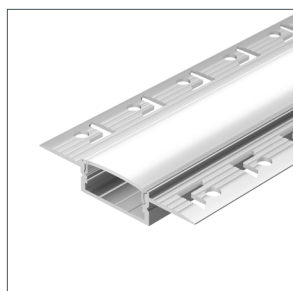
049012 | Профиль
SL-LINIA16-FANTOM-2000 ANOD



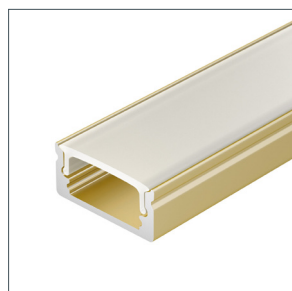
049014 | Профиль
SL-KANT-H10-2000 BLACK



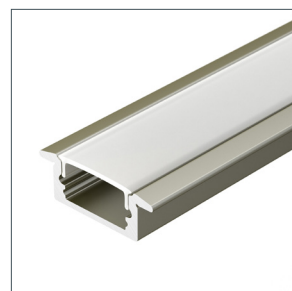
019327 | Профиль
SL-KANT-H15-2000 ANOD



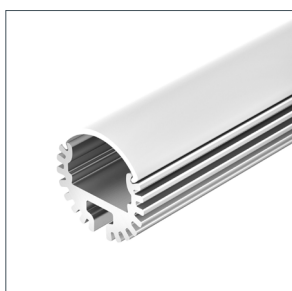
047360 | Профиль
FANTOM-W20-H10-2000 ANOD



039987 | Профиль
LINE-1708-2000 ANOD GOLD



038440 | Профиль
LINE-2308-F-2000 ANOD OLIVE GREY



039217 | Профиль
ARH-ROUND-D16-2000 ANOD

СВЕТОДИОДНЫЕ ЛЕНТЫ

Серия COB-X544-8mm 24V 11 W/m



CRi > 90



24 В



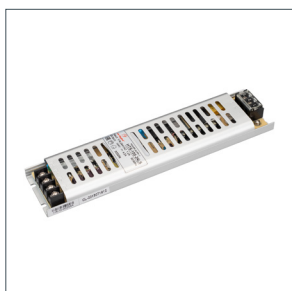
11 Вт/м



544 LED



АКСЕССУАРЫ



023256 | Блок питания
HTS-100-24-LS
(24V, 4,2A, 100W)



026123 | Блок питания
ARS-100-24
(24V, 4,2A, 100W)



038818 | Блок питания
ARV-SP-24100-PFC
(24V, 4,17A, 100W)



033262 | Блок питания
ARV-SP-24090-FLAT-PFC
(24V, 3,75A, 90W)



023475 | Пульт
SMART-R24-DIM Black
(4 зоны, 2,4G)



031935 | Пульт
SMART-R24-DIM Black
(8 зон, 2,4G)



033752 | Панель
SMART-P1-DIM-G-IN White
(3V, Rotary, 2,4G)



025136 | Панель
SMART-P19-MIX (3V, 2,4G)



029921 | Панель
SMART-P100-DIM Black
(3V, 2,4G)



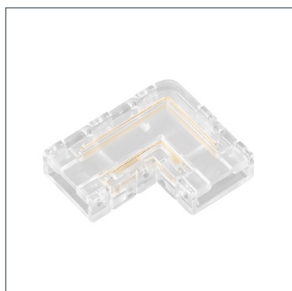
024184 | Диммер
SMART-D3-DIM
(12-24V, 8A, 2,4G)



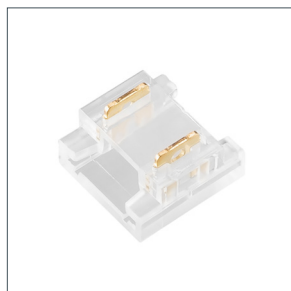
034501 | Контроллер
SMART-TUYA-WIFI-MIX-SUF
(12-36V, 2x5A, 2,4G)



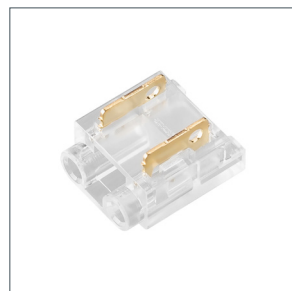
021316 | Диммер
VT-S08-1x25A
(12-24V, ПДУ Стик 12кн, RF)



**047195 | Коннектор
угловой**
FIX-MONO-8mm-2pin-STW



047187 | Коннектор
FIX-MONO-8mm-2pin-STW



047188 | Коннектор
FIX-MONO-8mm-2pin-STW



**050530 | Коннектор
универсальный**
COB-MONO-8mm-2pin-STW-8-in-1

СВЕТОДИОДНЫЕ ЛЕНТЫ

Серия COB-X544-8mm 24V 11 W/m



CRI > 90



24 В



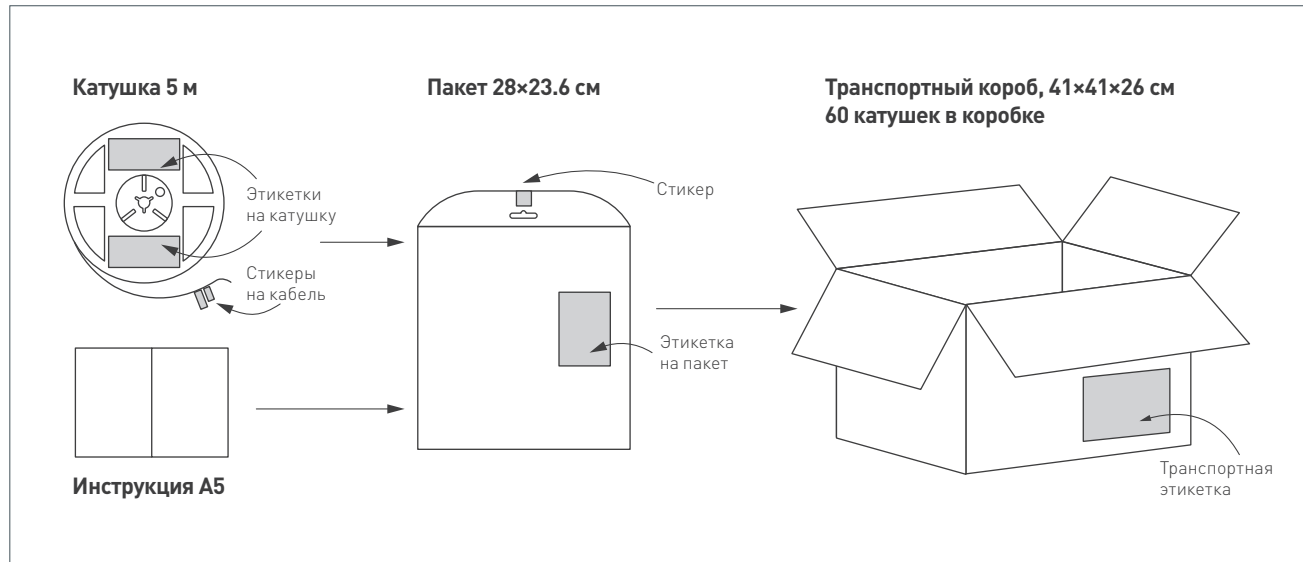
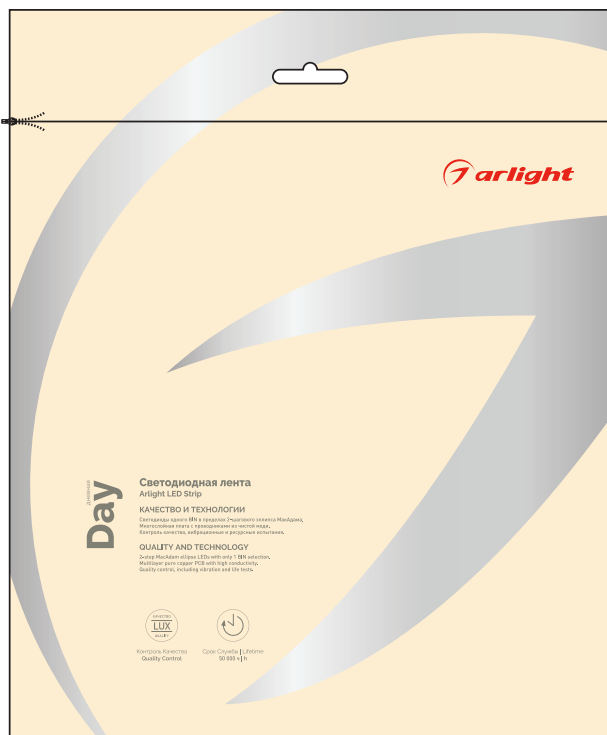
11 Вт/м



544 LED



УПАКОВКА



Упаковка, катушка	5 м
Вес упаковки	155 г
Вес транспортной коробки	9.3 кг