

## ГЕРМЕТИЧНАЯ ЛЕНТА MOONLIGHT-D30MM

### 1. ОБЯЗАТЕЛЬНЫЕ ТРЕБОВАНИЯ И РЕКОМЕНДАЦИИ

- ⚠ ВНИМАНИЕ!**  
Монтаж «гибкого неона» должен выполняться только квалифицированным специалистом.  
Перед монтажом или проведением любых работ с «гибким неоном» отключите электропитание.  
Не включайте питание до завершения установки.  
Монтаж должен выполняться при температуре воздуха выше 0 °С.  
При монтаже строго соблюдайте приведенные ниже требования и рекомендации.

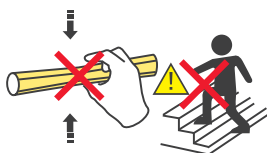
#### НЕ РАСТЯГИВАТЬ



#### НЕ СКРУЧИВАТЬ

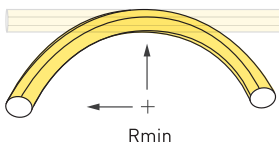


#### НЕ НАСТУПАТЬ



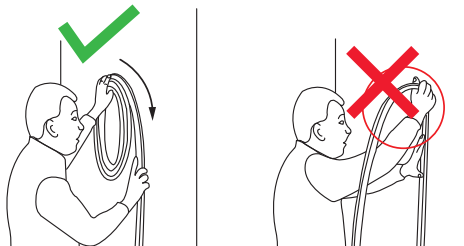
#### МИНИМАЛЬНЫЙ РАДИУС ИЗГИБА

Изгиб согласно метке на корпусе



- ⚠ ВНИМАНИЕ!**  
Не допускается изгиб под прямым углом, так как это не соответствует минимально допустимому радиусу изгиба!  
Минимальный радиус изгиба указан в инструкции по эксплуатации.

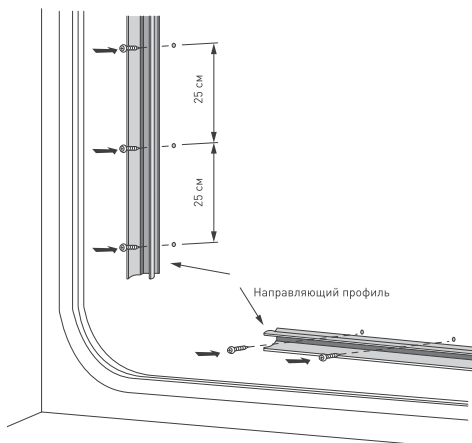
- ⚠ ВНИМАНИЕ!**  
«Гибкий неон» должен транспортироваться и переноситься в свитанном виде.  
Не разматывайте «гибкий неон» до его фиксации, чтобы не подвергать излишним механическим нагрузкам.  
Разматывание производится на ровной поверхности, непосредственно перед фиксацией на место установки.  
Не допускайте трения о землю или другие поверхности.  
Не включайте «гибкий неон» в катушке на время, превышающее 1 минуту. Это приведет к перегреву «гибкого неона», изменению его параметров и преждевременному отказу.



## 2. СПОСОБЫ КРЕПЛЕНИЯ «ГИБКОГО НЕОНА»

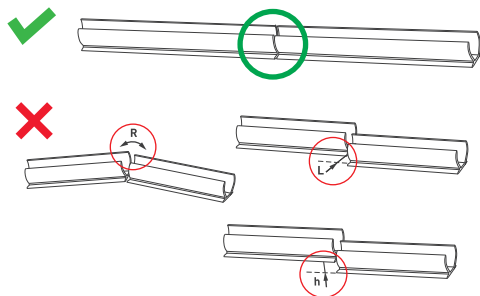
### 2.1. ПРЯМОЛИНЕЙНАЯ УСТАНОВКА

Рекомендуемое расстояние между винтами — 25 см.

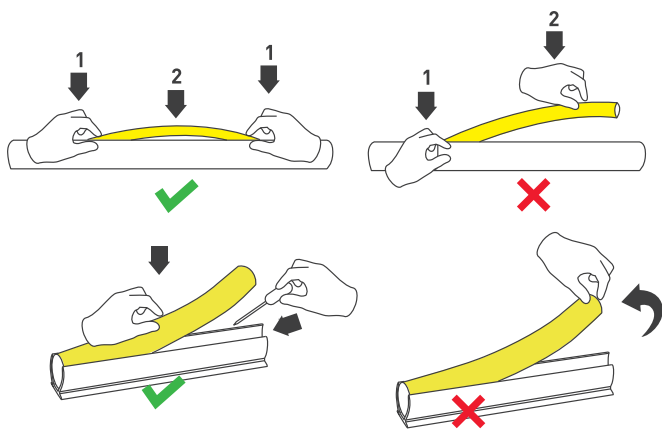


#### РЕКОМЕНДАЦИИ ПО УСТАНОВКЕ НЕОНА В ПРОФИЛЬ

Устанавливайте отрезки профиля без перекосов (рекомендуется оставлять зазоры, чтобы учесть изменения длины профиля при изменении температуры).



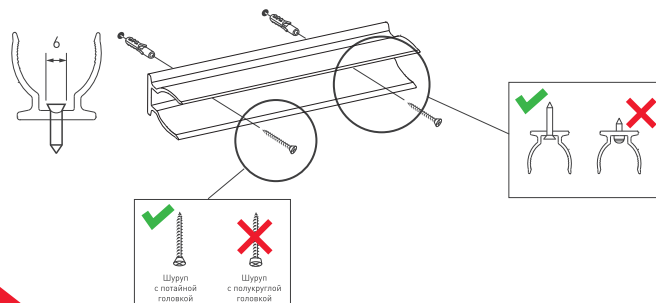
#### УСТАНОВКА ЛЕНТЫ В ПРОФИЛЬ



Устанавливайте ленту одновременно с обеих сторон, от краев к центру.

Для демонтажа ленты используйте инструмент (отвертку с плоским лезвием).

#### РЕКОМЕНДАЦИИ ПО ВЫБОРУ КРЕПЕЖА

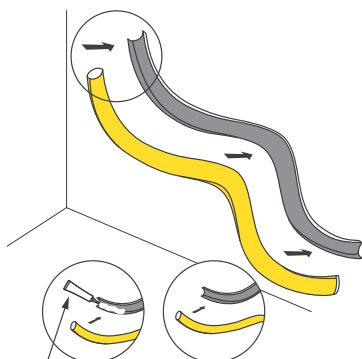


Выбирайте крепеж согласно рекомендациям. Диаметр крепежного отверстия — 3.5 мм. Максимальный диаметр головки шурупа — 6 мм. Используйте шурупы с потайной головкой.



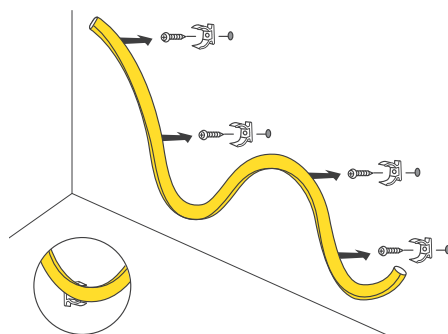
## 2.2. КРИВОЛИНЕЙНАЯ УСТАНОВКА

### КРИВОЛИНЕЙНАЯ УСТАНОВКА В ПАЗ

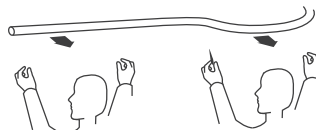
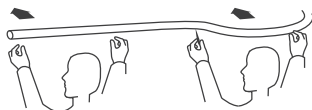


Нейтральный  
силикон

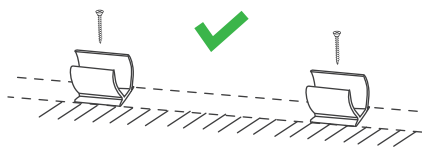
### КРИВОЛИНЕЙНАЯ УСТАНОВКА НА СКОБЫ



Производите вдвоем монтаж  
и демонтаж отрезков ленты  
длиной более 2 м.

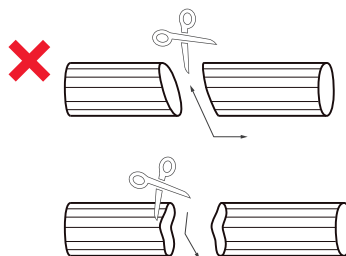
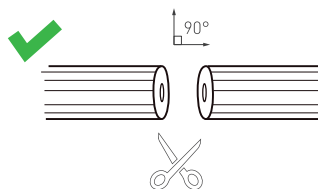


### РЕКОМЕНДАЦИИ ПО УСТАНОВКЕ ЛЕНТЫ В ДЕРЖАТЕЛИ



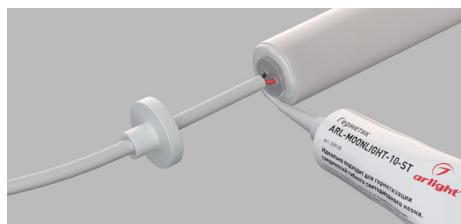
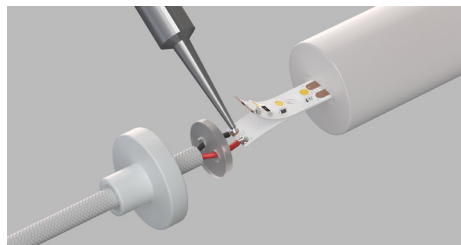
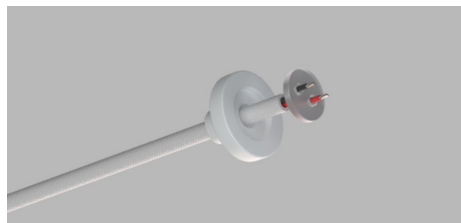
Устанавливайте крепежные держатели  
без смещения, на 1 м ленты «неон» используйте  
не менее 3 держателей.

### РЕКОМЕНДАЦИИ ПО РЕЗКЕ НЕОНА



### 3. ПОСЛЕДОВАТЕЛЬНОСТЬ МОНТАЖА

- 3.1. Возьмите изделие и отмерьте необходимую длину. Разрежьте неон с помощью ножниц (арт. 036257). Проверьте после среза. Установите изолирующую вставку. Данная вставка исключает попадание герметика на светодиоды. Нанесите герметик (арт. 028100) на корпус неона и на поверхность изолирующей вставки. Наклейте глухую заглушку. Плотнo зафиксируйте заглушку на неоне и оставьте изделие на время высыхания и отверждения герметика.
- 3.2. Возьмите заглушку, предназначенную для вывода кабеля, и пропустите через нее заранее подготовленный провод, затем установите изолирующую вставку. Вытяните из корпуса неона ленту на длину, достаточную для пайки, подготовьте контактные площадки под пайку.
- 3.3. Отрежьте светодиодную ленту «неон» нужной длины. Конструкция печатной платы светодиодной ленты позволяет производить произвольную резку «неона».
- 3.4. Произведите пайку выводов на соответствующие контактные площадки. Обязательно проверьте правильность монтажа и корректную работу ленты после пайки. Нанесите герметик на корпус неона и на верхнюю часть изолирующей вставки. Нанесите герметик достаточно плотным слоем, чтобы исключить попадание пыли и влаги внутрь неона. Приклейте заглушку, снимите излишки герметика. Плотнo зафиксируйте заглушку на неоне и оставьте изделие на время высыхания и отверждения герметика.
- 3.5. Проверьте правильность и надежность всех выполненных соединений, убедитесь, что соединения герметичны и электрически изолированы.
- 3.6. Включите питание и проверьте работу «гибкого неона».
- 3.7. После полной полимеризации рекомендуется проверить место герметизации осмотром. При наличии щелей либо отсутствии адгезии материалов необходимо повторить пункты 3.2–3.7 заново.



#### **! ДЛЯ БЕЗОПАСНОГО ИСПОЛЬЗОВАНИЯ «ГИБКОГО НЕОНА» СОБЛЮДАЙТЕ СЛЕДУЮЩИЕ ТРЕБОВАНИЯ:**

- Если «гибкий неон» загрязнен или подвергался воздействию влаги, то монтаж и эксплуатацию можно осуществлять только после очистки и проверки состояния «гибкого неона» по всей длине.
- Для подключения применяйте только специально разработанные кабели питания с коннекторами марки ArLight. Соблюдайте полярность подключения.
- Используйте только комплектующие, идущие в комплекте с «гибким неоном», или совместимые аксессуары, описанные в инструкции.
- Для герметизации используйте только нейтральный герметик для ПВХ-материалов.
- Перед включением убедитесь, что все соединения герметичны и электрически изолированы.
- Во избежание утечки тока или короткого замыкания не допускайте загрязнения поверхности и мест соединения и подключения.
- Убедитесь, что «гибкий неон» устанавливается на жесткой и неподвижной поверхности.
- Не накрывайте «гибкий неон», не используйте в закрытых пространствах, не располагайте отрезки «неона» вплотную друг к другу, обеспечьте свободную циркуляцию воздуха.
- Не подвешивайте и не закрепляйте что-либо на «неоне» — например, вывески.

