

СВЕТИЛЬНИКИ ALT-DALLAS

ПРИМЕНЕНИЕ

- Светодиодный светильник серии ALT-DALLAS предназначен для общего внутреннего освещения производственных помещений, торговых залов, складов.

ОСОБЕННОСТИ

- Светильник соответствует I классу защиты от поражения электрическим током по ГОСТ 12.2.007.0.
- Светодиодный модуль имеет степень защиты IP66 согласно ГОСТ 14254.
- Светильник имеет удобную и эффективную систему крепления и подключения.
- Монтаж осуществляется накладным и подвесным способом. Аксессуар для подвесного монтажа поставляется отдельно.

ПАРАМЕТРЫ

Напряжение питания	AC 230 В
Частота питающей сети	50/60 Гц
Индекс цветопередачи	CRI>80
Угол излучения	120°
Степень пылевлагозащиты	IP66
Коэффициент пульсации светового потока	<1%
Класс защиты от поражения электрическим током	I
Степень ударопрочности	IK08
Срок службы*	50 000 ч
Диапазон рабочих температур окружающей среды	-20... +50 °C
Гарантийный срок	60 мес

* При соблюдении условий эксплуатации и снижении яркости не более чем на 30% от первоначальной.

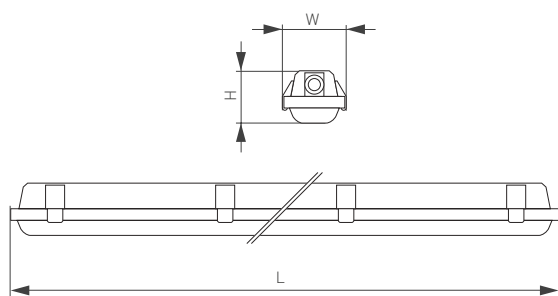


Рис. 1. Чертеж и габаритные размеры





МОДЕЛИ

Артикул	Модель	Мощность	DIP	Световой поток			Габаритные размеры, LxWxH
				3000 K	4000 K	6500 K	
056910	ALT-DALLAS-L550-20W Day4000-MIX	10 Вт		1480 лм	1560 лм	1520 лм	550x70x80 мм
		12 Вт		1776 лм	1872 лм	1824 лм	
		16 Вт		2368 лм	2496 лм	2432 лм	
		20 Вт		2960 лм	3120 лм	3040 лм	
055198	ALT-DALLAS-L1150-40W Day4000-MIX	25 Вт		3700 лм	3900 лм	3800 лм	1150x70x80 мм
		30 Вт		4440 лм	4680 лм	4560 лм	
		35 Вт		5180 лм	5460 лм	5320 лм	
		40 Вт		5920 лм	6240 лм	6080 лм	
055196	ALT-DALLAS-L1550-50W Day4000-MIX	30 Вт		4440 лм	4680 лм	4560 лм	1450x70x80 мм
		38 Вт		5624 лм	5928 лм	5776 лм	
		46 Вт		6808 лм	7176 лм	6992 лм	
		50 Вт		7400 лм	7800 лм	7600 лм	
056912	ALT-DALLAS-L1750-60W Day4000-MIX	36 Вт		5328 лм	5616 лм	5472 лм	1750x70x80 мм
		46 Вт		6808 лм	7176 лм	6992 лм	
		56 Вт		8288 лм	8736 лм	8512 лм	
		60 Вт		8880 лм	9360 лм	9120 лм	





УСТАНОВКА И ПОДКЛЮЧЕНИЕ

- Извлеките светильник из упаковки и убедитесь в отсутствии механических повреждений.
- Для подвесного монтажа (рис. 2) закрепите на потолке рым-болты для тросов (в комплект не входят).
- Закрепите на рым-болтах тросы с держателями.
- Закрепите тросы на скобах и зафиксируйте положение с помощью держателей.
- Для накладного монтажа выберите место установки. Выполните разметку под скобы для светильника и закрепите их дюбель-гвоздями (рис. 3).
- Отщелкните защелки, располагающиеся на корпусе светильника.
- Отделите верхнюю часть светильника от корпуса.
- Проденьте провод питания сети AC 230 В через гермоввод и подключите кабель к клеммной колодке, строго соблюдая маркировку (коричневый, L — «фаза»; синий, N — «ноль»; желто-зеленый, PE — «заземление»).
- Настройте необходимую цветовую температуру с помощью переключателя на корпусе драйвера.
- Настройте необходимую мощность с помощью DIP-переключателей на корпусе драйвера.
- Верните верхнюю часть светильника в исходное положение. Защелкните защелки.
- Включите светильник и проверьте его работоспособность.

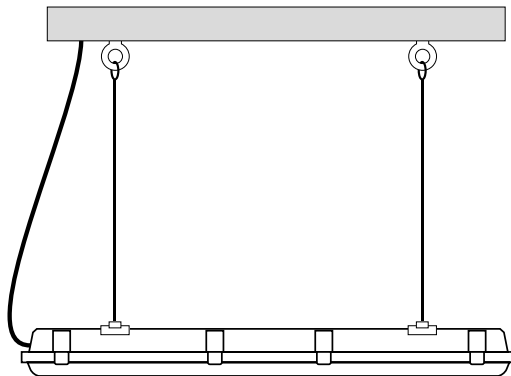


Рис. 2. Установка светильника подвесным способом

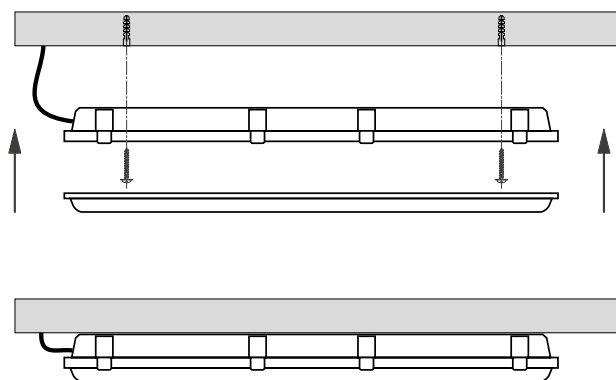


Рис. 3. Установка и подключение светильника накладным способом

