

СВЕТОДИОДНАЯ ЛЕНТА

Серия RT-A120-8mm CRI98 24V 14.4 W/m



14.4 Вт/м



24 В



CRI95..98



IP20



8 мм

ОПИСАНИЕ

- Декоративная подсветка интерьера, потолочных ниш.
- Подсветка рекламных конструкций и витрин.
- Подсветка рабочих зон кухни, мебели.
- Высокая цветовая передача.
Обязательна установка на алюминиевый профиль.

ПАРАМЕТРЫ

Артикул	021403
Степень пылевлагозащиты	IP20
Тип светодиода	SMD 2835
Плотность светодиодов	120 шт/м
Минимальный отрезок	50 мм
Каналы управления	1 CH (1 канал - Mono)
Гарантия	5 лет

СВЕТОТЕХНИЧЕСКИЕ

Цвет свечения	DAY <input type="checkbox"/> Дневной 5000 К
Индекс цветопередачи, CRI	95..98
Угол излучения	120°
Световой поток	1220 лм/м
Световая эффективность	90 лм/Вт

ЭЛЕКТРИЧЕСКИЕ

Напряжение питания	DC 24 В
Максимальная мощность на 1 метр	14.4 Вт/м
Максимальный потребляемый ток	0.6 А/м

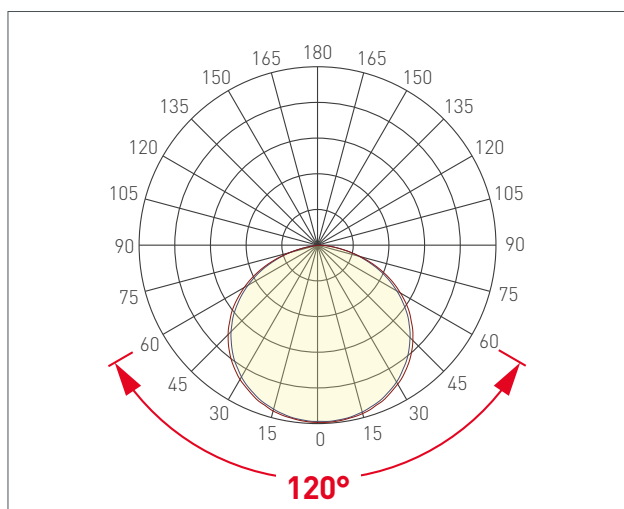
ГАБАРИТНЫЕ

Длина	5000 мм
Ширина	8 мм
Высота	1.5 мм
Мин. радиус изгиба	50 мм
Вес упаковки	133 г, пакет (полиэтилен) 5 м

КЛИМАТИЧЕСКИЕ УСЛОВИЯ

Диапазон рабочих температур	-30... 45 °C
-----------------------------	---------------------

УГОЛ ИЗЛУЧЕНИЯ



Светодиодные ленты
Высокая цветопередача CRI98
A120 24V 8mm 14.4 W/m

www.arlight.ru



СВЕТОДИОДНАЯ ЛЕНТА

RT-A120-8mm CRI98 24V 14.4 W/m



14.4 Вт/м



24 В



IP20



CRI95..98



Мин. отрезок 50 мм,
LED SMD 2835 (6 шт)

СЕРИЯ RT-A120-8MM CRI98 24V 14.4 W/M

Артикул	Цвет свечения	Световой поток	Световая эффективность	CRI	IP	Ширина	Длина
021403	DAY <input type="checkbox"/> Дневной 5000 К	1220 лм/м	90 лм/Вт	95..98	IP20	8 мм	5 м
021410	DAY <input type="checkbox"/> Дневной 4000 К	1200 лм/м	89 лм/Вт	95..98	IP20	8 мм	5 м
028573	WARM <input type="checkbox"/> Теплый 3500 К	1200 лм/м	89 лм/Вт	95..98	IP20	8 мм	5 м
021411	WARM <input type="checkbox"/> Теплый 3000 К	1180 лм/м	87 лм/Вт	95..98	IP20	8 мм	5 м
027940	WARM <input type="checkbox"/> Теплый 2700 К	1150 лм/м	85 лм/Вт	95..98	IP20	8 мм	5 м



СВЕТОДИОДНАЯ ЛЕНТА

RT-A120-8mm CRI98 24V 14.4 W/m



14.4 Вт/м



24 В



IP20



CRI95..98

ОБЯЗАТЕЛЬНЫЕ ТРЕБОВАНИЯ ПО ЭКСПЛУАТАЦИИ



Ознакомьтесь с инструкцией



Отключите питание



Обезжирьте поверхность профиля



Снимите защитную пленку с ленты



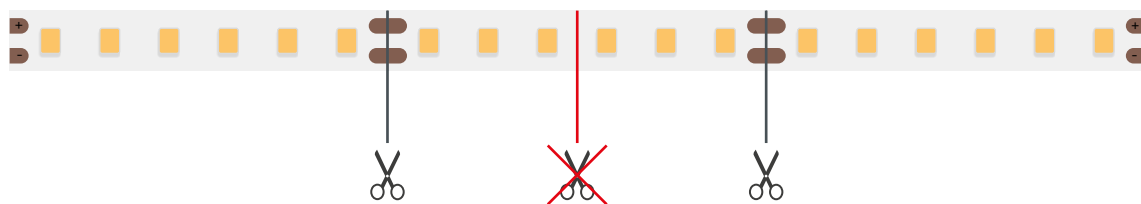
Не давите на светодиоды



Рекомендуется пайка для надежности соединения



Допустимые направления и минимальный радиус изгиба ленты



ВНИМАНИЕ! Резка ленты допускается только в обозначенных местах



Не сгибать под острыми углами



Не скручивать



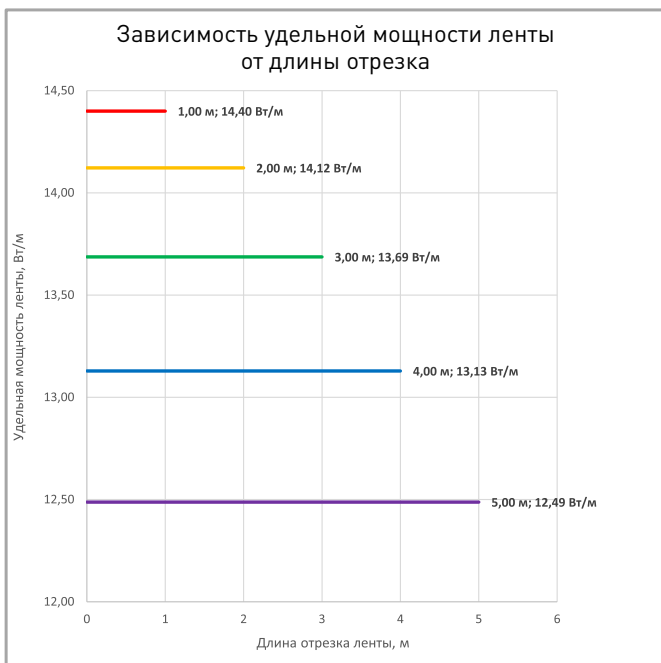
Не растягивать



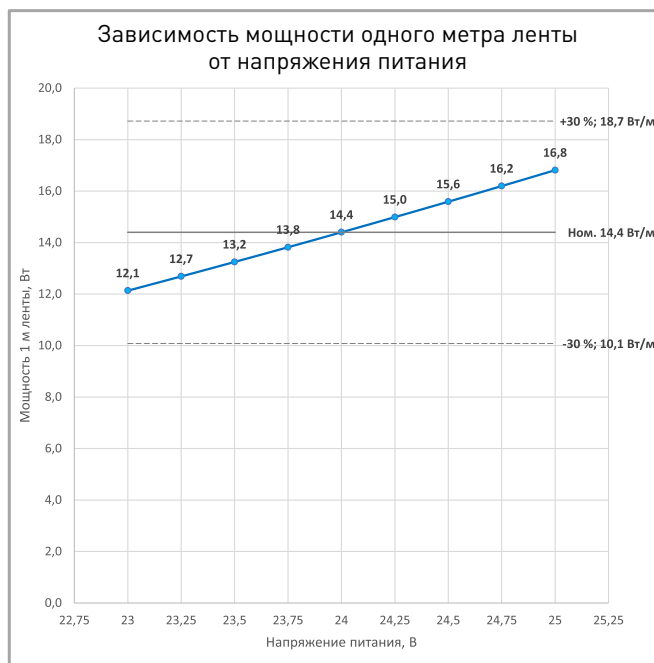
Не сгибать



ПОТРЕБЛЯЕМАЯ МОЩНОСТЬ



Удельная мощность ленты снижается при увеличении длины подключаемого отрезка из-за падения напряжения по длине ленты.



Указаны предельные границы допустимого отклонения напряжения питания ленты.

ВЫБОР ТРЕБУЕМОГО СЕЧЕНИЯ КАБЕЛЯ С МЕДНЫМИ ЖИЛАМИ ДЛЯ СВЕТОДИОДНОЙ ЛЕНТЫ

Длина ленты	Мощн. ленты*	Максимальная длина питающего кабеля с сечением жил**							Подключение лент, использованное при расчете
		2x0.5мм ²	2x0.75мм ²	2x1.5мм ²	2x2.5мм ²	2x4мм ²	2x6мм ²	2x10мм ²	
1 м	14 Вт	11 м	17 м	34 м	57 м	91 м	136 м	227 м	1 x 1 м
2 м	27 Вт	6 м	9 м	17 м	29 м	46 м	69 м	116 м	1 x 2 м
5 м	59 Вт	3 м	4 м	8 м	13 м	21 м	31 м	52 м	1 x 5 м
10 м	118 Вт	1 м	2 м	4 м	7 м	10 м	16 м	26 м	2 x 5 м
20 м	236 Вт	-	-	2 м	3 м	5 м	8 м	13 м	4 x 5 м
50 м	589 Вт	-	-	-	-	2 м	3 м	5 м	10 x 5 м

* Мощность рассчитана с учетом потерь на кабеле.

** Выбирайте наибольшее сечение кабеля в соответствии с таблицей. Сравните допустимый ток выбранного кабеля и максимальный выходной ток источника питания. Если ток источника питания выше, чем допустимый ток кабеля, требуется обязательная установка предохранителя на входе кабеля во избежание возгорания при возможном коротком замыкании.



СВЕТОДИОДНАЯ ЛЕНТА

RT-A120-8mm CRI98 24V 14.4 W/m



14.4 Вт/м



24 В



IP20



CRI95..98

ВЫХОДНАЯ МОЩНОСТЬ ИСТОЧНИКА НАПРЯЖЕНИЯ ДЛЯ ЛЕНТЫ

Для 5 м светодиодной ленты RT-A120-8mm CRI98 24V 14.4 W/m выходная мощность источника напряжения должна быть:

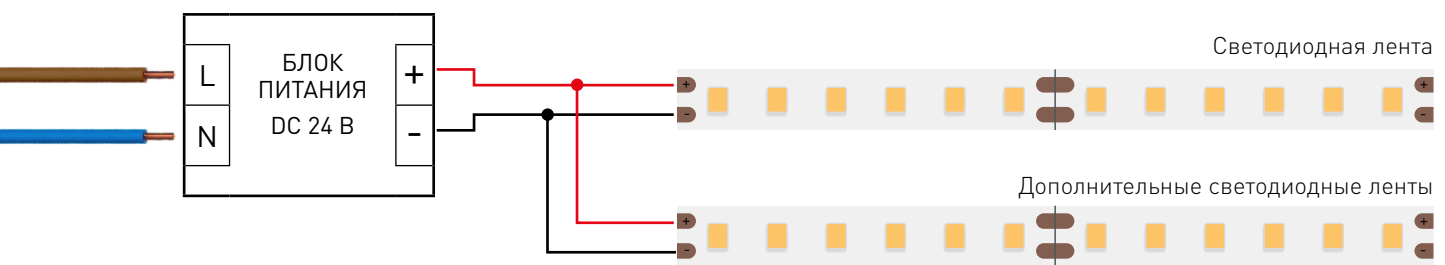
от 90 до 144 Вт

24 В

ПОДКЛЮЧЕНИЕ СВЕТОДИОДНОЙ ЛЕНТЫ



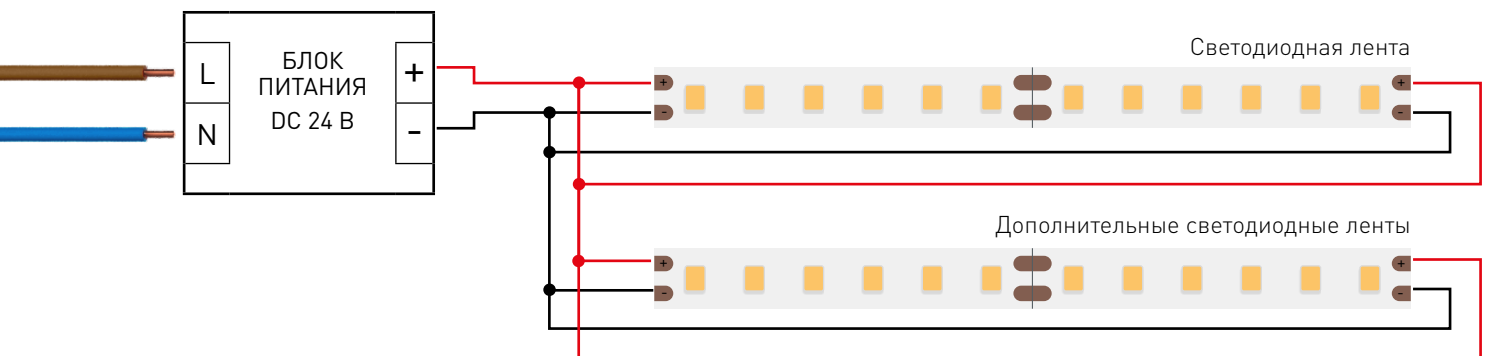
Схема 1: подключение нескольких светодиодных лент с одной стороны



Максимальная длина подключения с одной стороны 5 м

Схема 2: подключение нескольких светодиодных лент с двух сторон

РЕКОМЕНДУЕМОЕ ПОДКЛЮЧЕНИЕ ДЛЯ ОБЕСПЕЧЕНИЯ РАВНОМЕРНОГО СВЕЧЕНИЯ ЛЕНТЫ ПО ВСЕЙ ДЛИНЕ



Максимальная длина подключения с двух сторон 5 м



СВЕТОДИОДНАЯ ЛЕНТА

RT-A120-8mm CRI98 24V 14.4 W/m



14.4 Вт/м



24 В



IP20

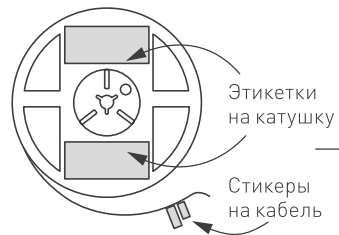


CRI95..98

УПАКОВКА

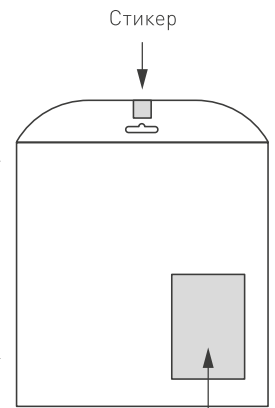


Лента 5 м



Инструкция А5

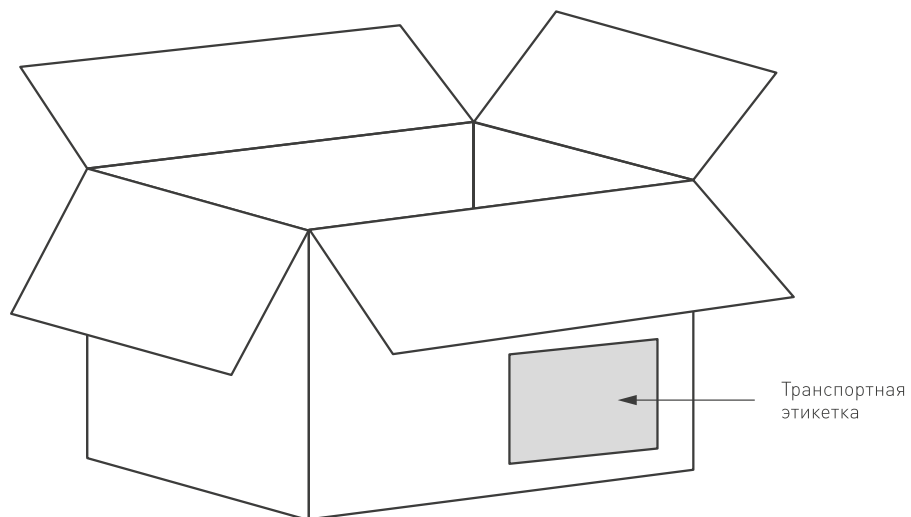
Пакет



Этикетка на пакет

Транспортный короб 410×410×260 мм

60 шт. пакетов внутри



Пакет (ПОЛИЭТИЛЕН)		5 м
Вес упаковки		133 гр
Вес транспортной коробки		26.67 кг